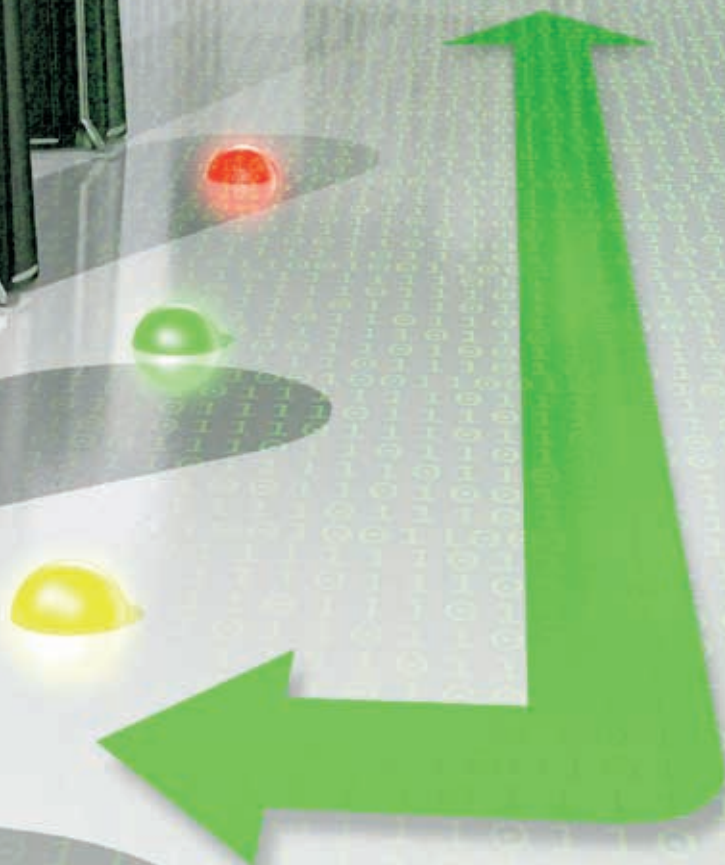


BUS-tec LON

*Handbedienebene mit Not-
funktion und LON-Anbindung*



computec®
Steuer- u. Regelsysteme GmbH

BUS - t e c L O N -

BZK1000LON, BZK1002LON, BZK1001LON

- LON-Knoten als Schnittstelle zwischen LON und i²c-Bus
- Spannungsversorgung der digitalen Karten über Bus aus den BZK-Modulen
- Knoten sowohl für 19"- als auch für Hutschienenmontage
- Anbindung von bis zu 5 Erweiterungsmodulen pro Knoten
- LONMark-kompatibel



i²c-Bus



BLM1000 BLM1001

Meldemodule für zehn Betriebs-, Status- oder Störmeldungen

Signalisierung durch zweifarbige Duo-LEDs

Ansteuerung über Klemmen und Übergabe der Meldungen auf den Bus (BLM1001) oder Ansteuerung der LEDs vom Bus (LON-Netzwerk) bei BLM1000



BDH1400 / BDH 1401 BDH2200 / BDH 2201

Steuerkarten für ein- und zweistufige Antriebe

Relaisausgänge 4 x 230VAC/5A

Signalisierung der Statusmeldungen durch zweifarbige Duo-LEDs

Ansteuerung der LEDs über Klemmen und Übergabe der Meldungen auf den Bus (BDH1401 und BDH2201) oder Ansteuerung der LEDs vom Bus (BDH1400 und BDH2200)



Komponenten

LON-Bus



- Übersichtliche Anordnung und Darstellung des Anlagenzustandes
- Handeingriff jederzeit möglich
- konventionelle Sammelstörmeldung auch bei Kommunikationsausfall (Handbedienebene mit Notfunktion und Störmeldesystem nach DIN VDI 3814)
- Individuelle Beschriftungsmöglichkeit nach Vorgabe durch Lasergravur
- LON-Anbindung und konventionelle Handbedienebene sind in einem Gerät integriert
- Optimale Erweiterungs- und Austauschmöglichkeiten durch steckbare Systemverbindungen
- Sehr hohe Anlagenverfügbarkeit auf Grund von Notbedienmöglichkeit durch Nicht-Fachpersonal
- Reduzierter Verdrahtungsaufwand durch Bustechnik
- Reduzierung der Installations- und Inbetriebnahmekosten
- Amortisation der Investitionskosten in kürzester Zeit

und Spannungsversorgung



BDH4800 BDH4800-100

Steuerkarte mit Tastern und LEDs für Status- und Störmeldungen

Signalisierung durch farbige LEDs

Ansteuerung der LEDs vom Bus

Ausführung mit und ohne integrierte Koppelrelais



BAH4000

Steuerkarte mit vier Analogausgängen 0-10V

Vorgabe der Ausgangssignale über den Bus

Signalisierung der Ausgangsspannung durch LED in Hell-/Dunkelschaltung

Meldung der Ausgangsspannung auf den Bus

Autoüberwachung über den Bus

Netzwerk-Interface / Funktionsprofile der Module

BZK 100x LON



Erweiterungsmodule BLM, BDH und BAH



Individuelle Beschriftung nach Kundenvorgabe

Die erstmalige Beschriftung ist im Modulpreis enthalten. Sie kann zusammen mit der Bestellung in Auftrag gegeben werden, es ist jedoch auch möglich, die Schilder nachträglich zu ordern (nach Auslieferung, Einbau und Inbetriebnahme der Module), falls zum Zeitpunkt der Bestellung die exakte Belegung der Datenpunkte noch nicht feststeht.

Die Vorgaben können mit unserer Beschriftungssoftware auch durch den Kunden selbst erstellt und die Datei per E-Mail an uns übermittelt werden.

Die selbstklebenden Resopale werden dann auf unserer Lasergravurmaschine ausgraviert und umgehend ausgeliefert.

Für Dokumentationszwecke kann ein Ausdruck erstellt werden. Soll die Beschriftung eines Moduls z.B. bei einer Nutzungsänderung der Anlage geändert werden, so kann das alte Schild jederzeit gegen ein neues ausgetauscht werden.

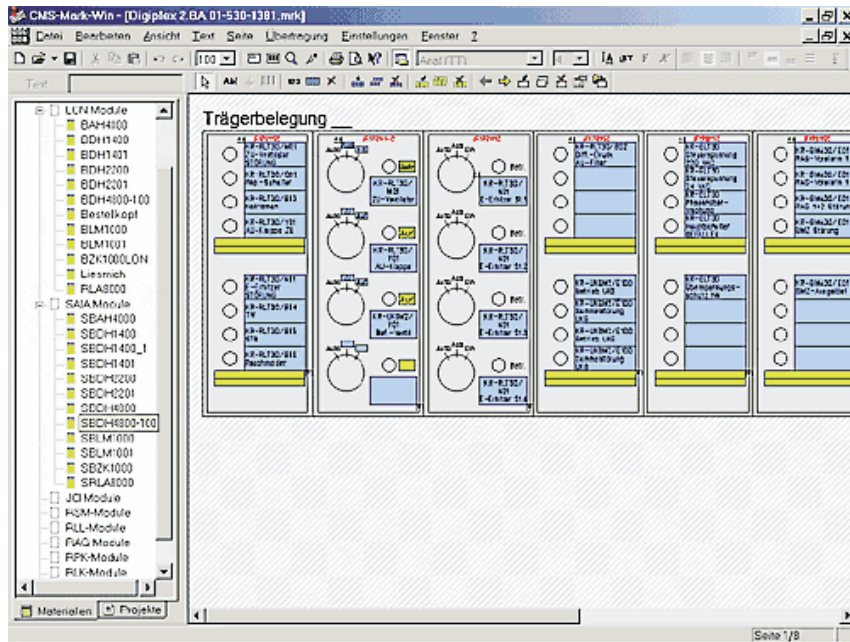


Abb.: Beschriftungstool für Windows

Fax - Anfrage

09867 / 97 90 - 90

Firma

Straße

PLZ / Ort

Tel.

Fax

E-Mail

Ansprechpartner

Bitte nehmen Sie mit uns Kontakt auf.

Wir bitten um:

- weitere Informationen zu LON-Modulen
- weitere Informationen zur Beschriftungssoftware
- Informationen über die gesamte Produktpalette
- Rückruf unter folgender Nummer:
- einen Besuchstermin

romutec
Steuer- und Regelsysteme GmbH

Waidlachstraße 2
91592 Buch am Wald

Tel. 09867/97 90 0
Fax 09867/97 90-90

E-Mail: info@romutec.de
Internet: <http://www.romutec.de>