

# CMS-MARK-WIN

## Beschriftungssoftware

### - Kurzanleitung -



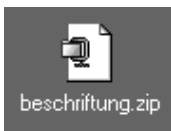
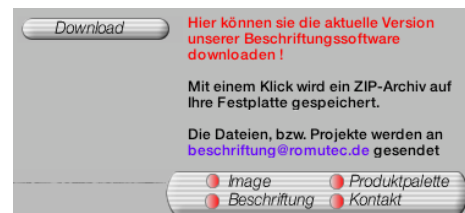
Die CMS-Beschriftungssoftware kann entweder über unsere aktuelle Informations-CD-ROM oder direkt auf unserer Homepage [www.romutec.de](http://www.romutec.de) heruntergeladen werden.

Nach dem Autostart der CD-ROM, kann der Punkt „Beschriftungssoftware“ direkt angewählt werden.

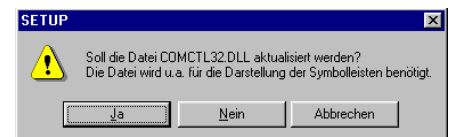
Auf unserer Homepage führen Sie folgende Wege zu unserer Beschriftungssoftware:

**Produktpalette → Gravierarbeiten (oder Produktpalette → Downloadbereich) →**

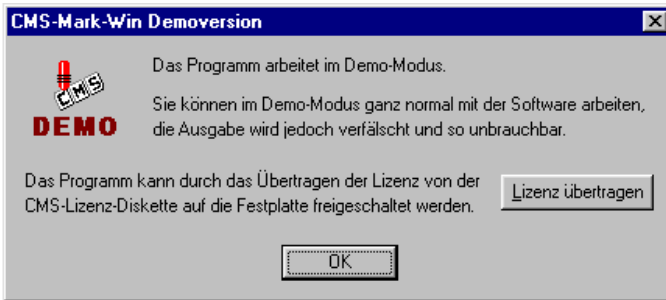
**Beschrift.zip bzw. Beschriftung Update 2.zip**  
(siehe unten)



Auf Ihrem Desktop wird infolge dessen eine ZIP-Datei erstellt. Nach dem entpacken dieser Datei kann die Installation der Beschriftungssoftware erfolgen. Klicken Sie im Ordner CMS-All auf das Installations-Setup und folgen Sie den Installationsanweisungen!

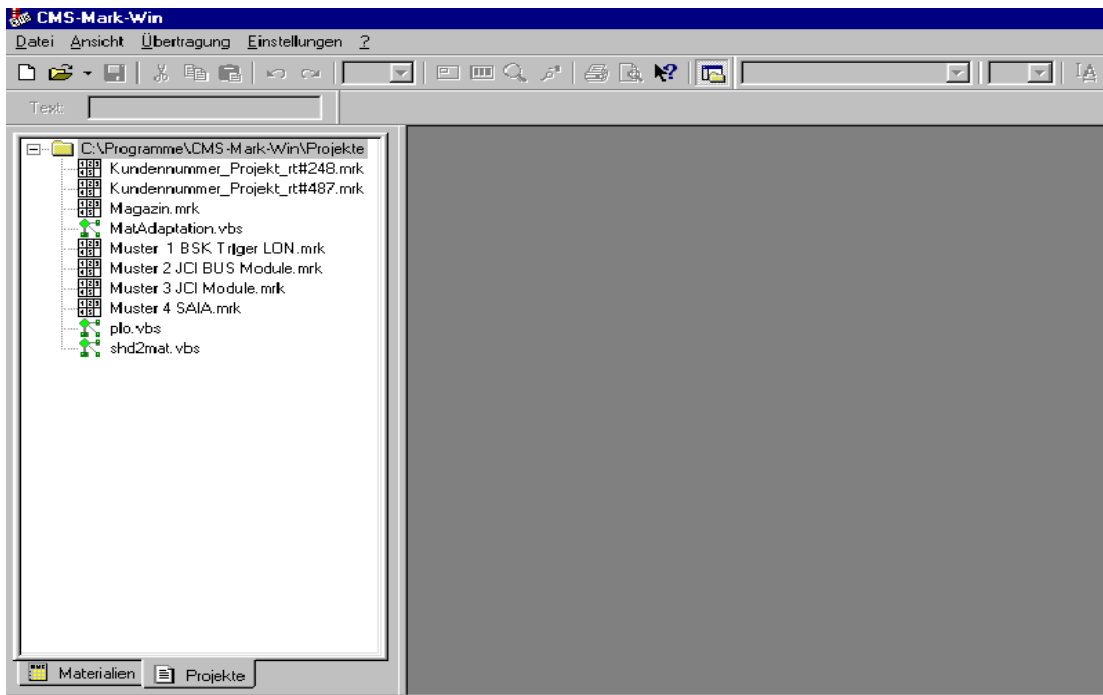


Oben aufgeführte Meldungen erscheinen während dem Installationsvorgang! Die ersten beiden (**Datei MFC42.DLL** und **MSVCRT.DLL**) schlagen die Aktualisierung bereits vorhandener Dateien vor. Es ist auf „**NEIN**“ zu klicken. Die dritte SETUP-Meldung (**COMCTL32.DLL**) ist mit „**JA**“ zu bestätigen.



Nach der Installation des Programmes, bei jedem Neustart der CMS-Mark-Win Demoversion und bei jedem Ausdruck, werden Sie nach einer Freischaltung des Programmes durch eine Lizenz gefragt.

Diese können Sie jedoch bedenkenlos ignorieren! Es wird **keine Lizenz** benötigt!



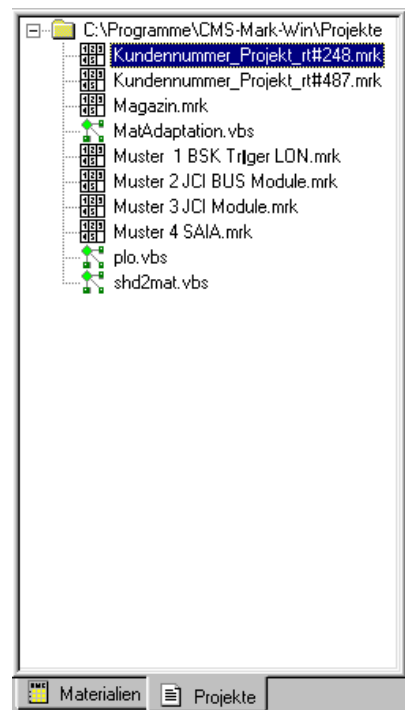
Wenn Sie das Programm geöffnet haben erscheint die hier abgebildete Programmmaske.

Im Menüpunkt „**Projekte**“ kann der Trägerrahmen ausgewählt werden, den Sie bearbeiten möchten.

Entscheiden Sie sich für den Rahmen mit der Bezeichnung „**Kundennummer\_Projekt\_rt#248.mrk**“ dann erscheint ein RTR5084 (für 10 Moduleinschübe und somit für 10 Beschriftungsschilder).

Hinter der **Bezeichnung** „**Kundennummer\_Projekt\_rt#487**“ verbirgt sich ein JCI-Trägerrahmen für den DX-Einbau.

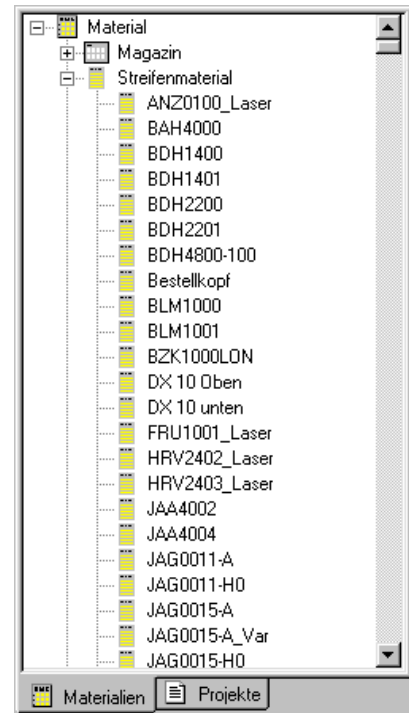
Zudem können einige Musterträger zu verschiedenen Modultypen wie z.B. LON-, JCI- oder SAIA-Module ausgewählt werden.



Im Menüpunkt „**Materialien**“ → „**Streifenmaterial**“ können Sie die Module auswählen die Sie beschriften möchten. Einfach die Type doppelklicken und schon befindet sie sich in Ihrem oben ausgewählten Träger.

Hier befinden sich sämtliche Module die wir aktuell in unserem Produktsortiment führen.

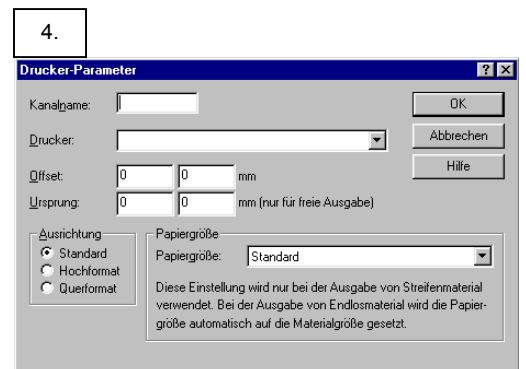
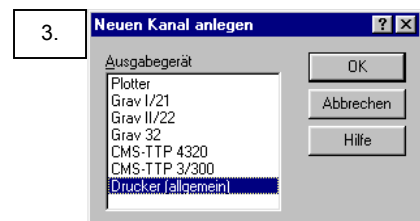
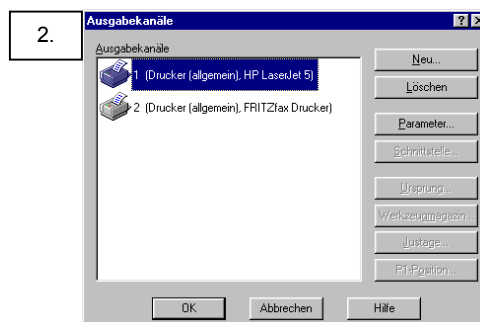
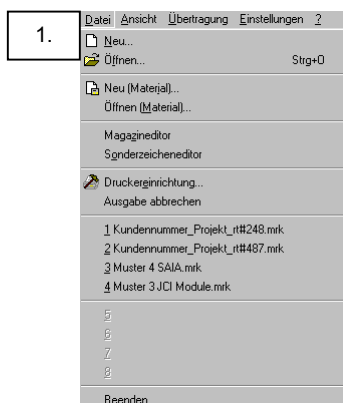
Für eventuelle Neuerungen steht Ihnen unser Beschriftungsupdate auf unserer Homepage [www.romutec.de](http://www.romutec.de) bereit. (siehe oben)



## Drucken der Beschriftung

Nach der Bearbeitung können Sie Ihre Schilder zu Dokumentationszwecken auch ausdrucken.

1. Dazu müssen Sie im Menü auf **Datei** → **Druckereinrichtung** klicken.
2. Es öffnet sich ein Feld mit der Bezeichnung „Ausgabekanäle“ in dem Sie auf „Neu...“ klicken müssen.
3. Wählen Sie „Drucker (allgemein)“!
4. Hier können Sie nun einen beliebigen Kanalnamen vergeben (z.B.1 oder 10) und den dazugehörigen Drucker auswählen!  
 Im Feld Papiergröße muss „**A4**“ vorgegeben werden.



***Die erstmalige Beschriftung ist im Modulpreis enthalten.***

*Sie kann zusammen mit der Bestellung in Auftrag gegeben werden. Es ist jedoch auch möglich, die Schilder nachträglich zu ordern (nach Auslieferung, Einbau Inbetriebnahme der Module), falls zum Zeitpunkt der Bestellung die exakte Belegung der Datenpunkte noch nicht fest steht.*

*Die Vorgaben können mit unserer Beschriftungssoftware auch durch den Kunden selbst erstellt und die Datei per E-Mail an uns übermittelt werden. Die selbstklebenden Resopale werden dann auf unserer Lasergraviermaschine bzw. Phoenix Graviermaschine ausgraviert und umgehend ausgeliefert.*

*Soll die Beschriftung eines Moduls z.B. bei einer Nutzungsänderung der Anlage geändert werden, so kann das alte Schild jederzeit gegen ein neues ausgetauscht werden.*

Bitte speichern Sie die fertigen CMS-WIN-MARK-Dateien unter unserer Vorgangsnummer ab und senden diese zur Ausgravur an unsere **E-Mail-Adresse:**

**[beschriftung@romutec.de](mailto:beschriftung@romutec.de)**